

A "Sincronia dos Opostos" da Celina Carvalho e Paulo Cheida Sans

Luciene Sans

O casal de artistas Celina Carvalho e Paulo Cheida Sans expõe a mostra "Sincronia dos Opostos", composta por 14 obras entre pinturas, gravuras e técnicas mistas, de 10 de junho a 01 de julho no Espaço de Arte da Coordenadoria de Desenvolvimento Cultural (CDC) da Unicamp. A mostra será inaugurada no dia 10 de junho, às 12h30.

Para a exposição, o casal escolheu obras recentes que representam o modo particular de pintar de cada um. Celina valoriza detalhes de paisagens que geralmente passam despercebidos pelo olhar. Mas não são paisagens no sentido de representação da natureza e sim de uma criação que alude ao tema numa mirada veloz, permanecendo o essencial do foco representado. Paulo mostra pinturas mistas que são feitas com impressões de gravuras em sintonia com outros adereços, como o barbante que tem sido utilizado de modo mais

constante em seus trabalhos mais recentes. A temática envolve o seu universo criativo que tem um universo onírico de gentes e animais.

Apresentação:

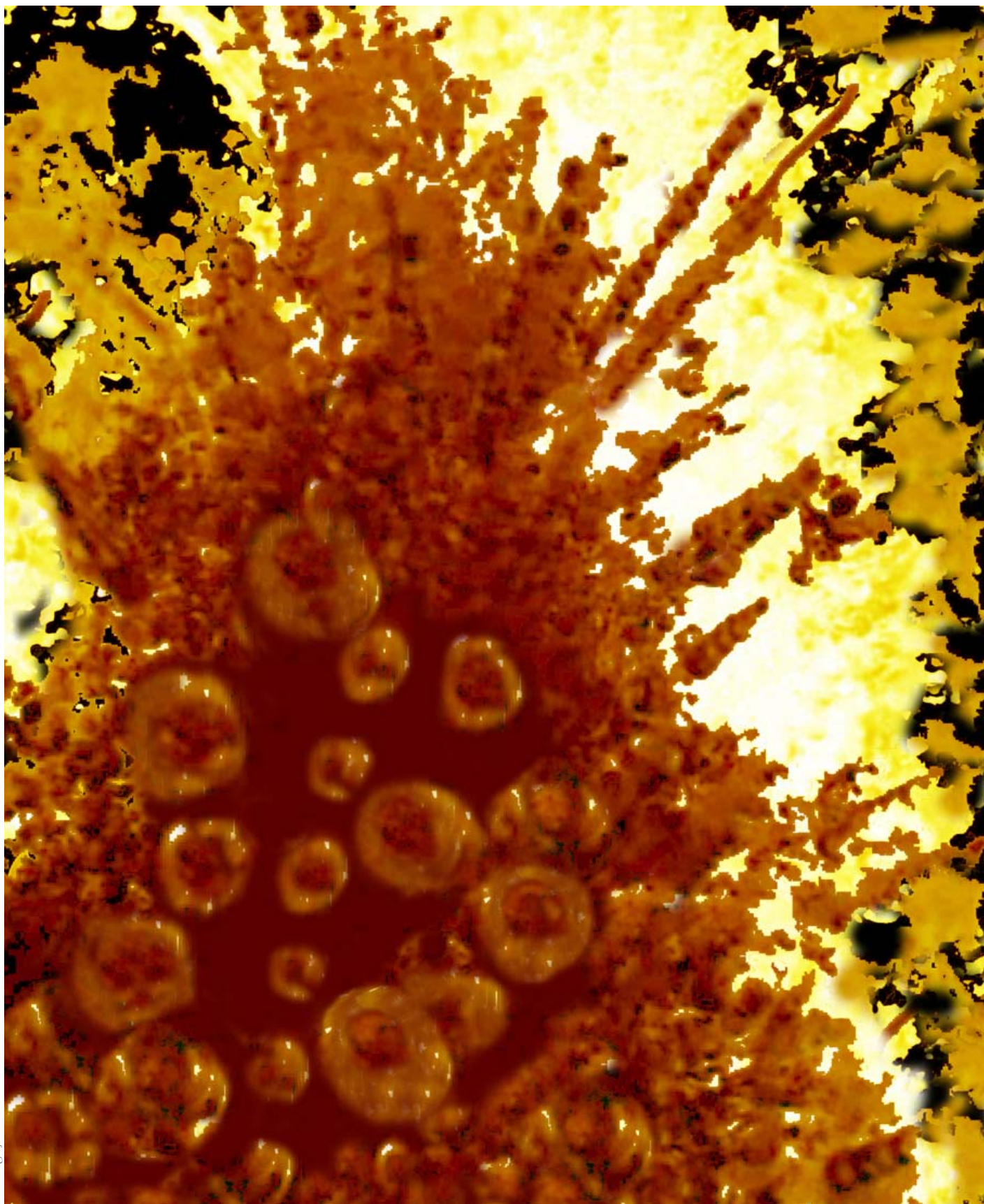
Uma oportunidade como esta de sincronizar os opostos nem sempre é possível. Mas com o casal de

artistas, Paulo Cheida Sans e Celina Carvalho, muitas sincronias se tornam viáveis. Figuras delineadas, tons opacos misturados

com uma linha de produção satírica que acompanha as gravuras bem humoradas e críticas de Paulo contrastam com as cores exuberantes, as figuras difusas e à força imaginativa que as obras de Celina causam no expectador, levado a uma dimensão de criação e análise da obra em seu íntimo.

Enquanto os barbantes prendem, como um emaranhado tão complexo e reflexivo da vida refletida em cada um, a explosão corrompe elos e transpassa as sensações adquiridas

Para a exposição, o casal escolheu obras recentes que representam o modo particular de pintar de cada um.



Celina Carvalho - *Explosão* - pintura mista sobre tela - 2009.



Celina Carvalho - *Encontro universal dos guardiões das sombras, do tempo e do universo* - pintura mista sobre tecido - 2010.

ao se contemplar esses opostos que se sintonizam, praticamente se completam, sendo um a causa da existência do outro.

Mais que artistas, mais que cônjuges, seres em constante vibração que são tão opostos em suas criações, mas tão sintonizados em seus objetivos. Existe um equilíbrio entre a arte de Paulo e Celina, que, apesar de possuírem estilos tão distintos, sintonizam entre

si as obras numa espécie de complementariedade.

Os opostos coabitam a mesma vivência. Condição de existência, motivo de definição, complemento da vida, alimento da salvação. Sem amarras, não existe libertação. Sem críticas, não existe a expressão. Se não fosse o escuro, não haveria o claro. Intimamente ligados, sintonizados... Se não fosse a sincronia, não haveria opostos.



divulgação

Paulo Cheida Sans - *Deposítório para um anjo (detalhe)* - linogravura sobre madeira - 2009.

Sobre os artistas:

Os dois artistas possuem currículos extensos. Foram colegas de classe como alunos do Curso de Educação Artística da PUC-Campinas, onde se conheceram em 1976. Estão casados há 28 anos e trabalham direto com Artes Visuais. Fundaram o Museu Olho Latino, especializado em gravura, que funciona em Atibaia, SP, além de coordenarem um grupo de arte com o mesmo nome, com artistas de Campinas e região.

Celina expôs em inúmeras mostras pelo país, como em Salvador, Rio de Janeiro, Brasília e São Paulo, além de ter participado de importantes

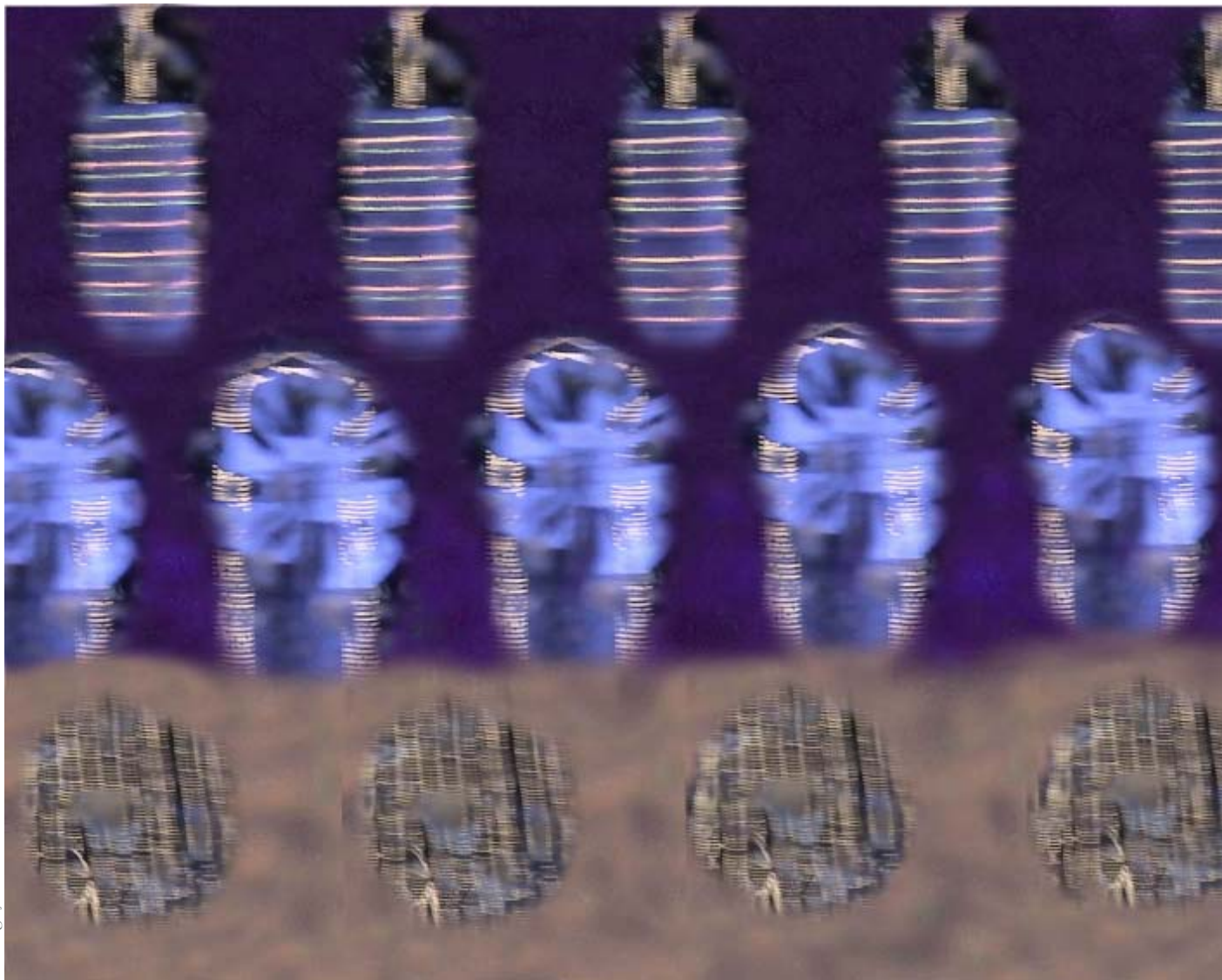
eventos internacionais, entre os quais se destacam as Bienais de Gravura na Índia, Romênia, Espanha, Inglaterra, Canadá e Panamá.

Paulo Cheida é professor do Curso de Artes Visuais da PUC-Campinas, doutor em Artes pela Unicamp e expôs em mais de 400 mostras no país e exterior. Recebeu 41 premiações, sendo 3 no exterior: Portugal, França e Estados Unidos. É autor de livros na área de Artes.

Vale conferir a mostra que é uma oportunidade para apreciar obras de um casal de artistas que faz da Arte uma visão de vida.



Paulo Cheida Sans - *Deposítório para um anjo III* - linogravura sobre madeira - 2009.



Celina Carvalho - *Reflexos luminosos do pensamento* - pintura mista sobre tela - 2010.

* * *

Exposição: “Sincronia dos opostos” – Celina Carvalho e Paulo Cheida Sans.
Pinturas, gravuras e técnicas mistas.

Abertura: 9 de junho, às 12h.

Data: de 09 de junho a 01 de julho de 2010.

Visitação: de segunda a sexta-feira, da 9h às 17h. Entrada franca.

Local: Espaço de Arte da Coordenadoria de Desenvolvimento Cultural (CDC) da Unicamp.

Endereço: Universidade Estadual de Campinas - Rua Elis Regina 131-
Cidade Universitária “Zeferino Vaz” – Barão Geraldo – Campinas, SP.

Telefone: (19) 3521-1733.